

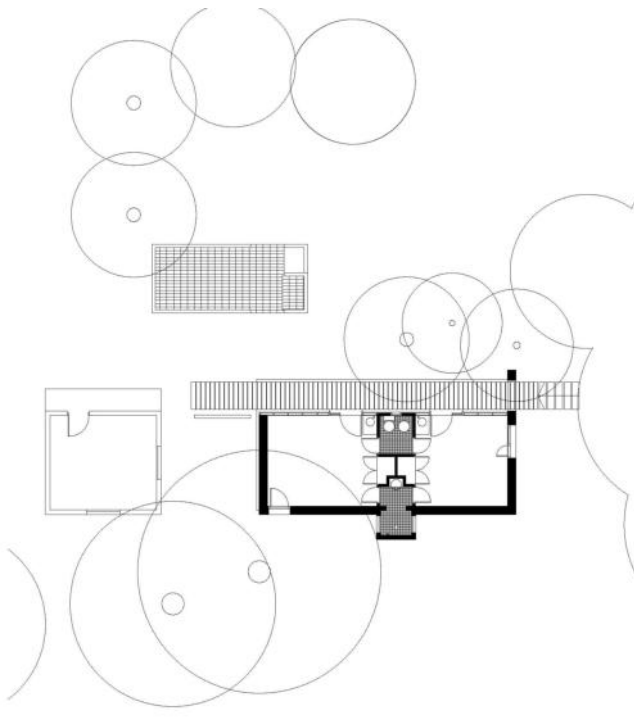


1997

RECICLAJE FRUGONI - BHU  
PALERMO - MONTEVIDEO

NPGA - NUDELMAN, PEREDA Y GONZÁLEZ ARMAO  
ARQUITECTOS ASOCIADOS





1997

VIVIENDA DE ESTACION  
PUNTA BALLENA - MALDONADO

ALFREDO PEREDA  
ARQUITECTO



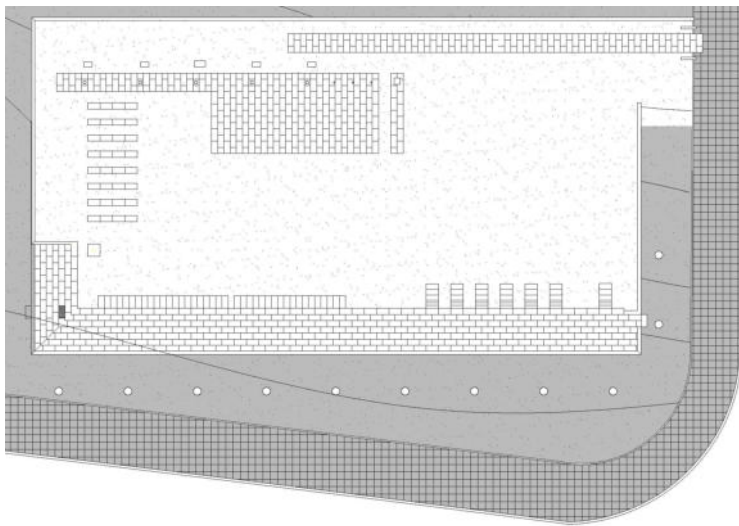


1998

RECICLAJE BERRO - BHU  
POCITOS - MONTEVIDEO

NPGA - NUDELMAN, PEREDA Y GONZÁLEZ ARMAO  
ARQUITECTOS ASOCIADOS

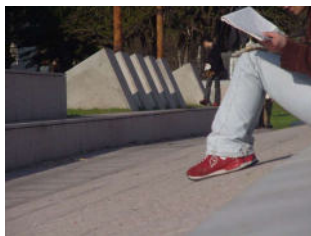
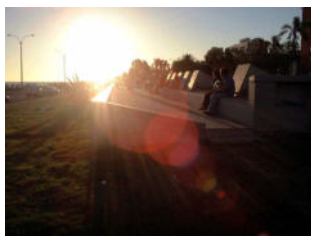


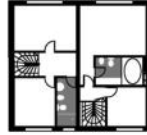
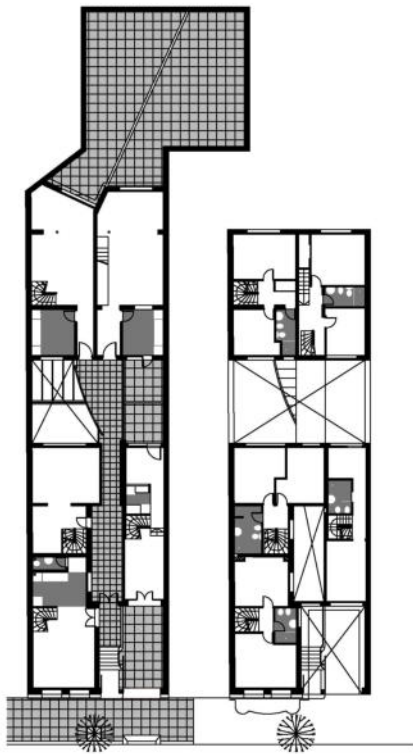


1999

PLAZA GALICIA  
PARQUE RODÓ - MONTEVIDEO

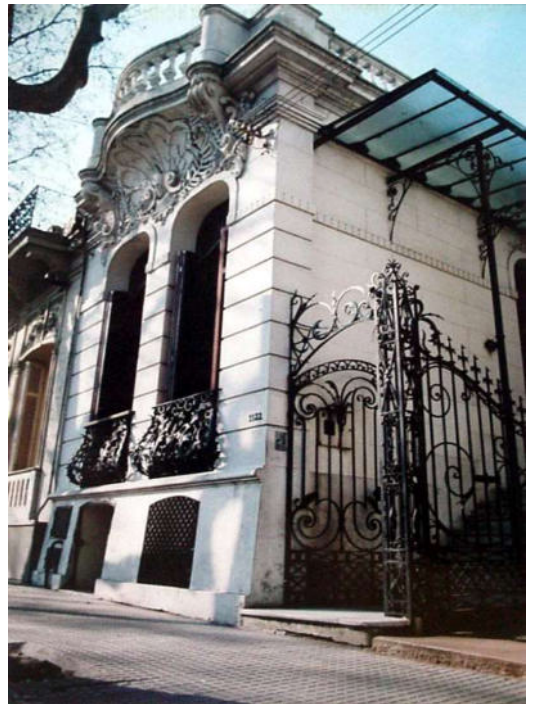
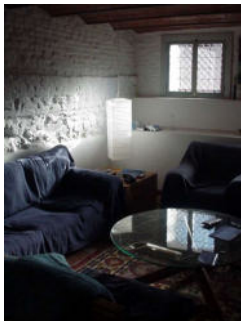
NPGA - NUDELMAN, PEREDA Y GONZÁLEZ ARMAO  
ARQUITECTOS ASOCIADOS



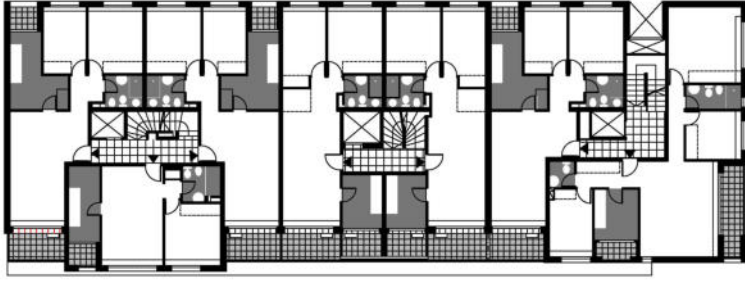


2000

RECICLAJE JACKSON - BHU  
PARQUE RODO - MONTEVIDEO  
NPGA - NUDELMAN, PEREDA Y GONZÁLEZ ARNAO  
ARQUITECTOS ASOCIADOS







2000

CONCURSO PPT - BHU  
ATLANTIDA - CANELONES

NPGA - NUDELMAN, PEREDA Y GONZÁLEZ ARNAO  
ARQUITECTOS ASOCIADOS



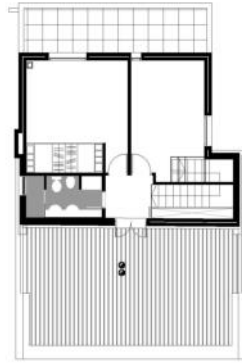
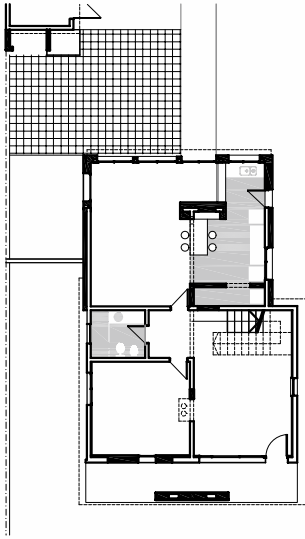


**2001**

COOPERATIVA NAVARRA - BHU  
BUCEO - MONTEVIDEO

NPGA - NUDELMAN, PEREDA Y GONZÁLEZ ARBIAO  
ARQUITECTOS ASOCIADOS





2005

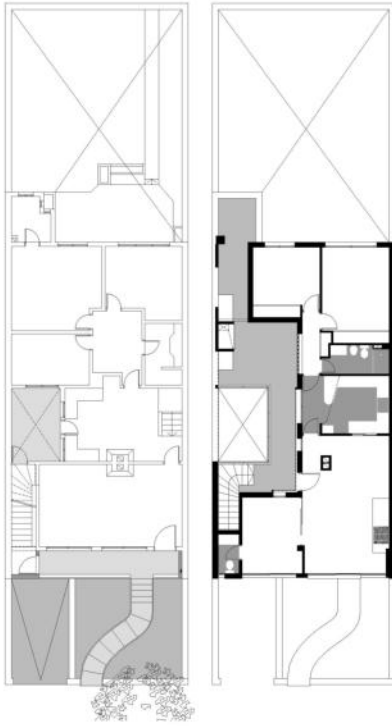
REFORMA VIVIENDA SHANGRILA  
SHANGRILA - CANELONES

ALFREDO PEREDA  
ARQUITECTO





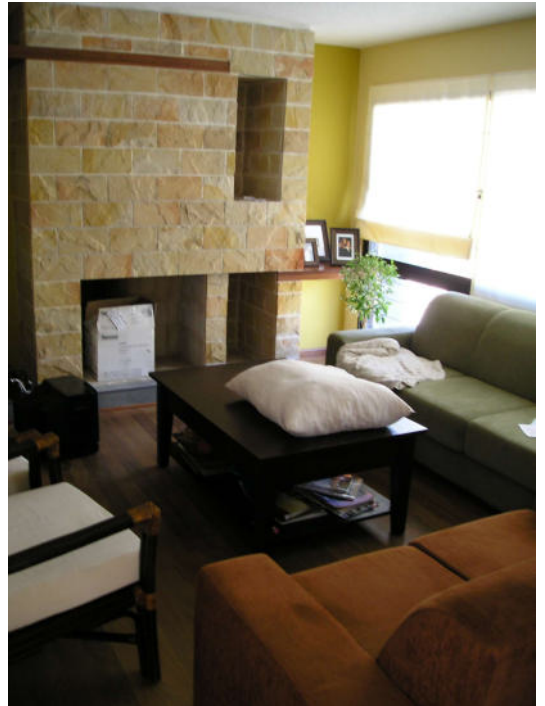




2005

VIVIENDA MELITÓN GONZÁLEZ  
BUCEO - MONTEVIDEO

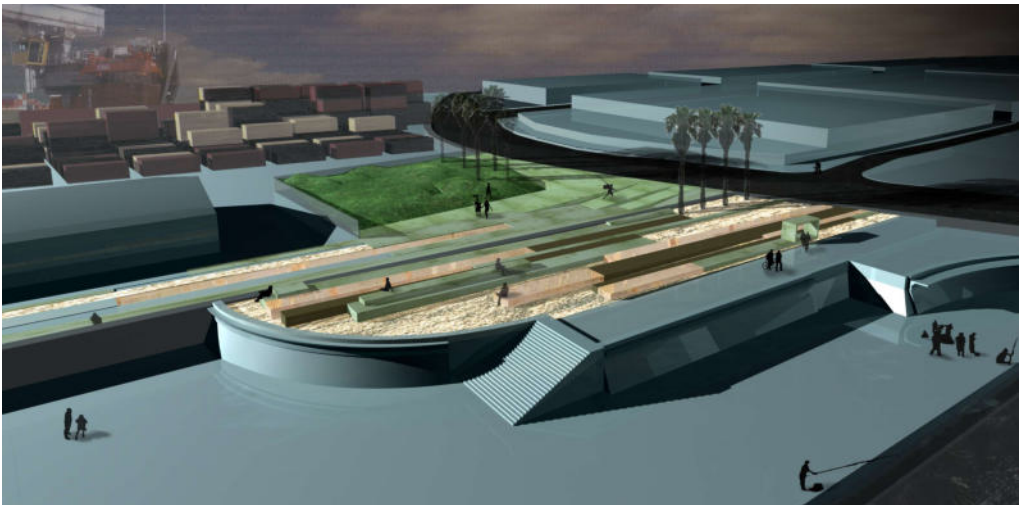
FEDER SVIRSKY - ALFREDO PEREDA  
ARQUITECTOS - PROJECT MANAGER

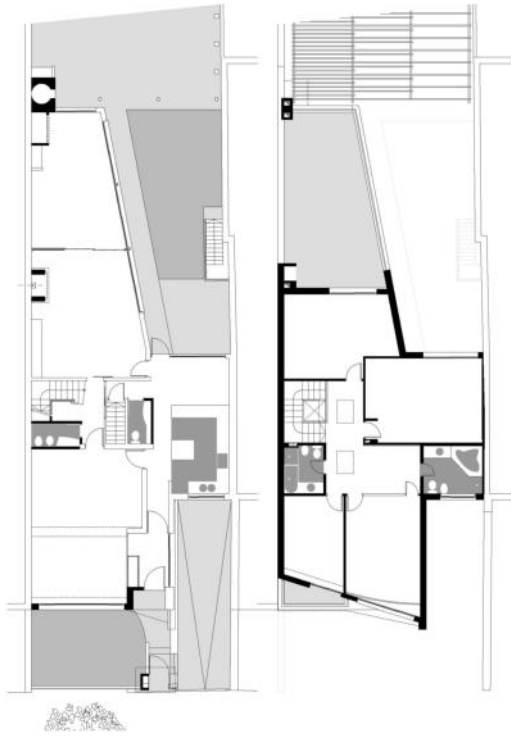


2005

CONCURSO ESCOLLERA SARANDI  
CIUDAD VIEJA - MONTEVIDEO

JULIA PEREDA & EDUARDO BERTIZ  
ALFREDO PEREDA & JORGE NUDELMAN  
ARQUITECTOS ASOCIADOS

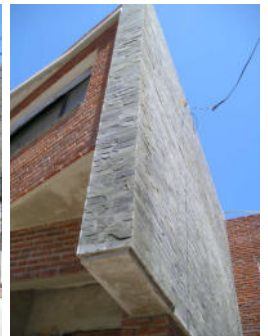
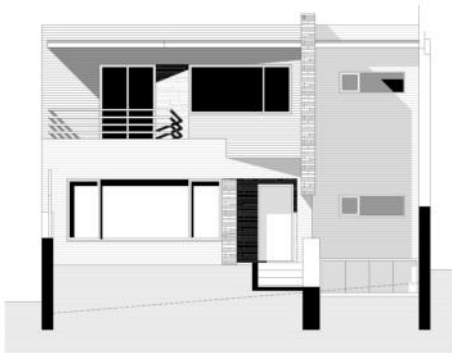


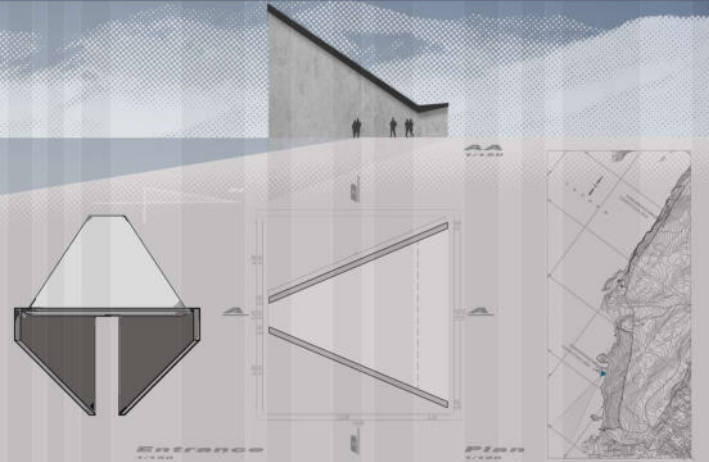


2006

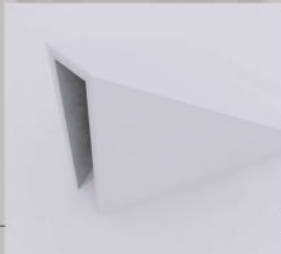
VIVIENDA PARVA DOMUS  
POCITOS - MONTEVIDEO

FEDER SVIRSKY - ALFREDO PEREDA  
ARQUITECTOS - PROJECT MANAGER

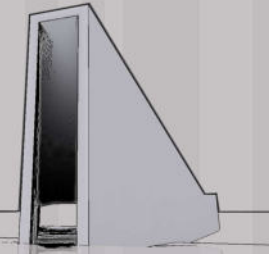




MISSING-B  
ARCHITECTS

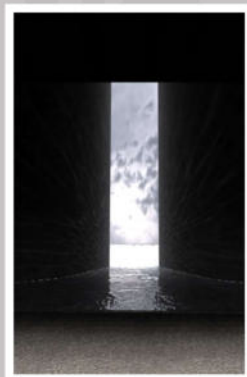


A trip from horizontal to vertical creates a slightly pyramidal shape. A low and broad entrance, rather narrow. The view is driven vertically, in a coincidence of the roof and the view angle, the reflection on the water stretches down the line. Water mirrors are added on the walls. The environment is water. The vertical opening is oriented south in order to let the sun travel through the walls and mark the time. In December, the low sun rises above through the shape. In June, the light reflected in the water creates a dot.



CONCRETE MASS 182 m<sup>3</sup>  
AIR VOLUME 822 m<sup>3</sup>  
PLAN

MISSING-C  
ARCHITECTS



2006

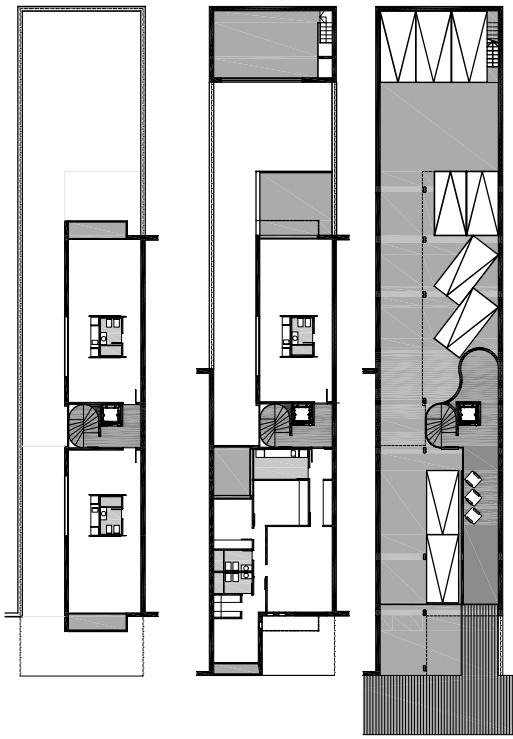
CONCURSO MEMORIAL VICTIMAS TSUNAMI  
OSLO - NORUEGA

NP - NUDELMAN, B. PEREDA + ALEX CASTAGNET  
ARCHITECTOS ASOCIADOS BACHILLER









planta pisos 4-8

planta pisos 1-2

planta baja

2008

EDIFICIO FIGUERA - PROYECTO  
MONTEVIDEO - URUGUAY

PALADINO | PEREDA | PORRO  
ARQUITECTOS ASOCIADOS



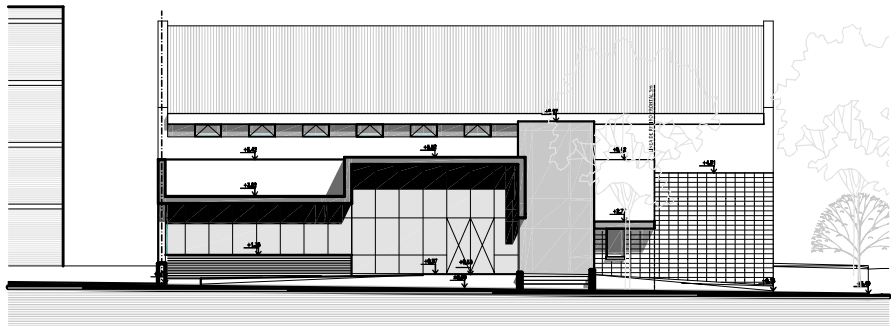
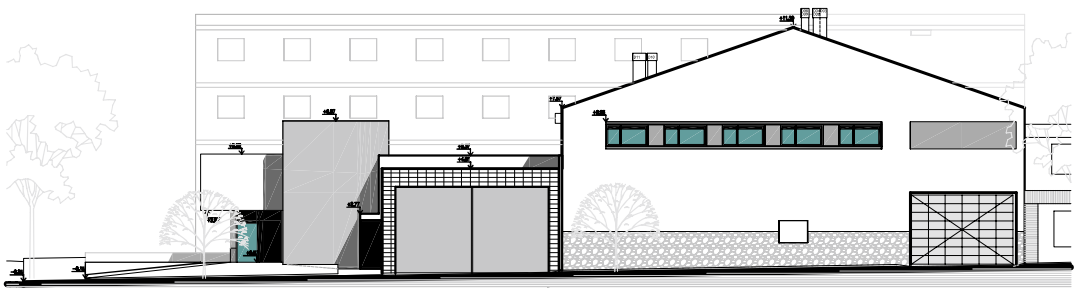


2008

VIVIENDA R. DOMINICANA  
MONTEVIDEO - URUGUAY

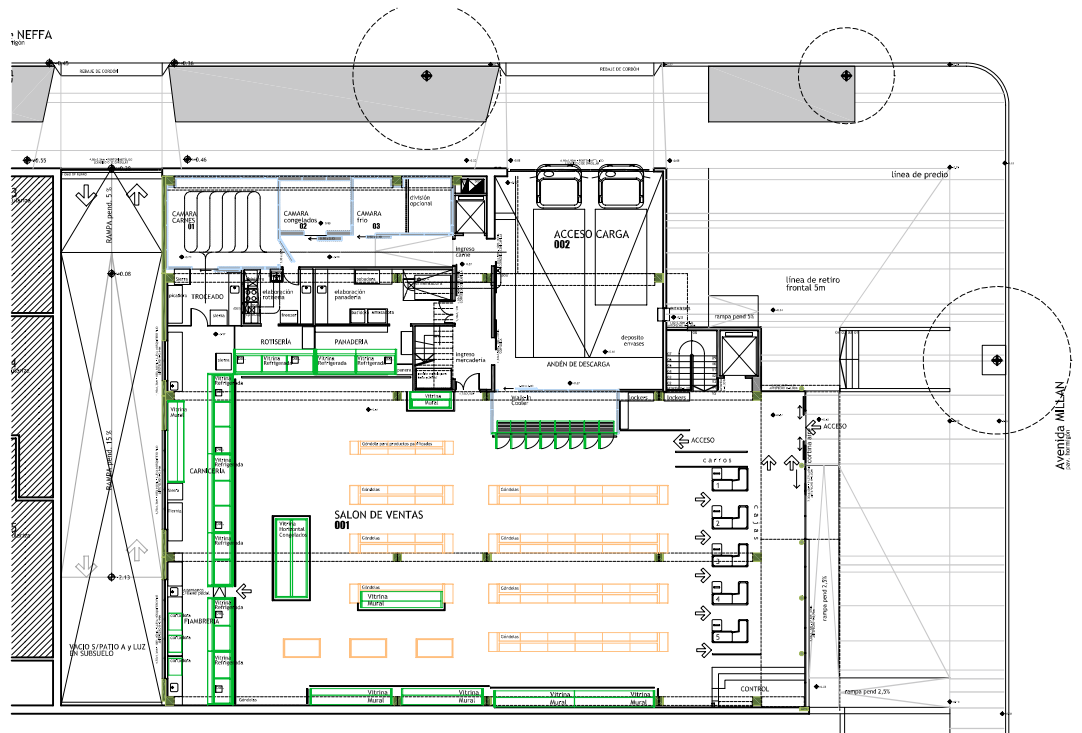
PALADINO | PEREDA | PORRO  
ARQUITECTOS ASOCIADOS





2009

SUPERMERCADO MILLÁN  
PRADO - MONTEVIDEO  
ALFREDO PEREDA & CARLOS HOJMAN  
ARQUITECTO



Avenida MILLÁN  
AN EXISTENTE

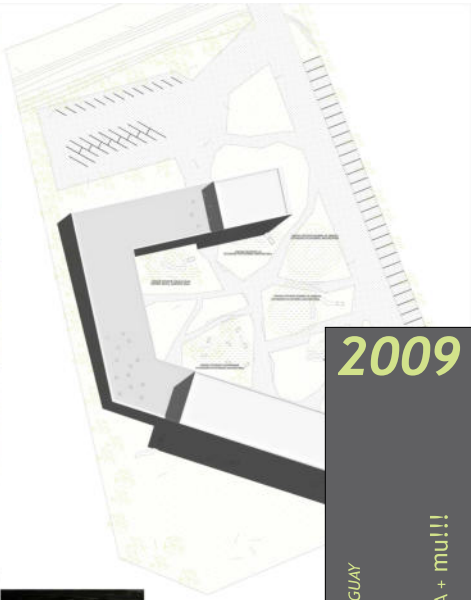


CAMPO FERTIL

El proyecto de arquitectura para el Centro de Estudios Científicos de Maldonado, Uruguay, se inscribe en un contexto de transformación urbana y social. El edificio, diseñado por Alfredo Pereda y Mujica, busca integrar la investigación científica con el espacio público y el medio ambiente. La propuesta arquitectónica se caracteriza por su lenguaje contemporáneo, que incorpora materiales innovadores y formas orgánicas que se relacionan con el entorno natural. El diseño prioriza la sostenibilidad y el bienestar de los usuarios, creando un espacio que favorece la colaboración y el aprendizaje. La integración de áreas verdes y espacios de recreación es fundamental para el proyecto, buscando un equilibrio entre la funcionalidad académica y la calidad de vida. El edificio se presenta como un hito en la arquitectura local, reflejando los valores de innovación y compromiso social de la institución.



ALFREDO PEREDA + MUJICA  
 ARQUITECTOS  
 MALDONADO, URUGUAY

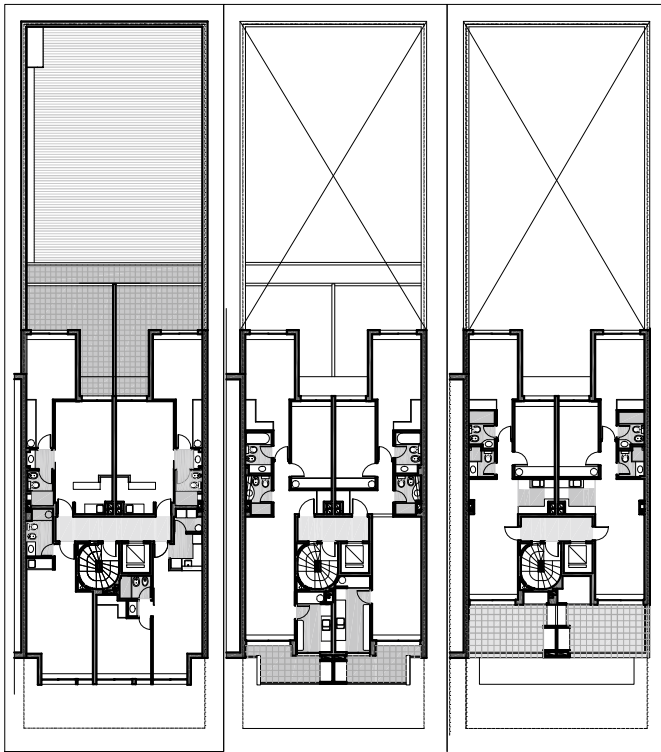


2009  
 CONCURSO CURE  
 MALDONADO - URUGUAY  
 ALFREDO PEREDA + MUJICA









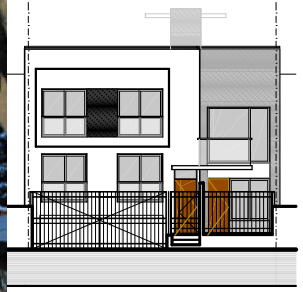
2009

EDIFICIO CONSORCIO 21  
MONTEVIDEO - URUGUAY

FEDER SVIRSKY - ALFREDO PEREDA  
ARQUITECTOS PROJECT MANAGER



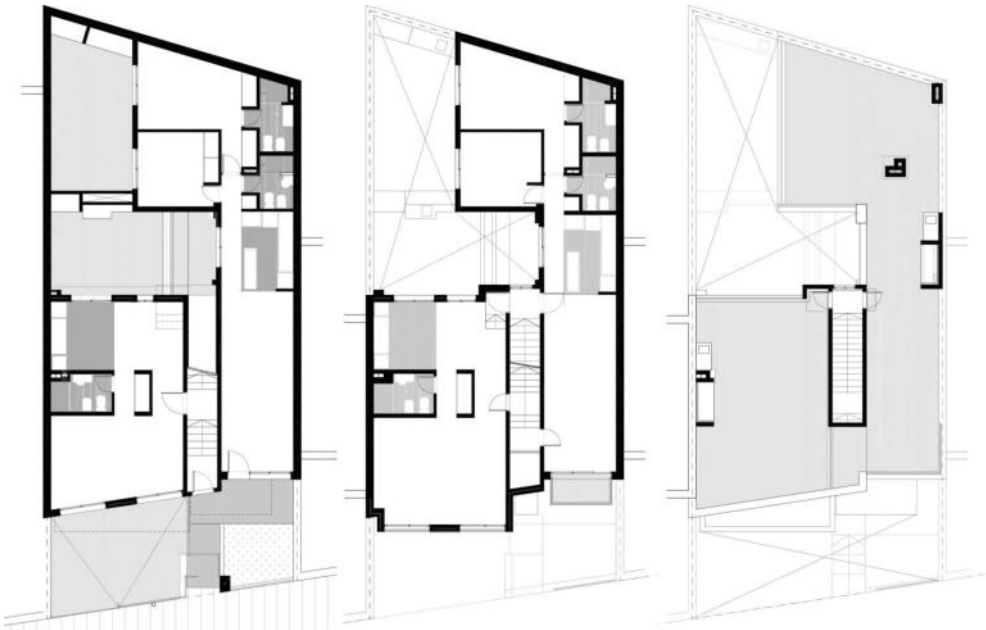




2010

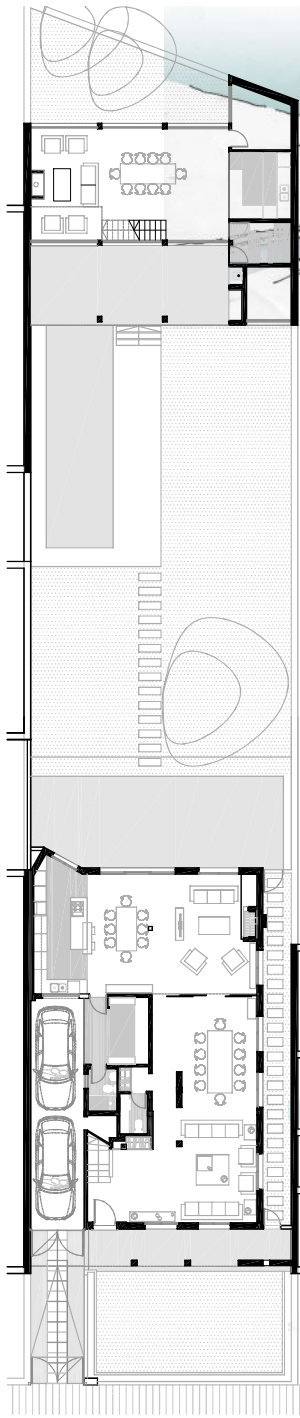
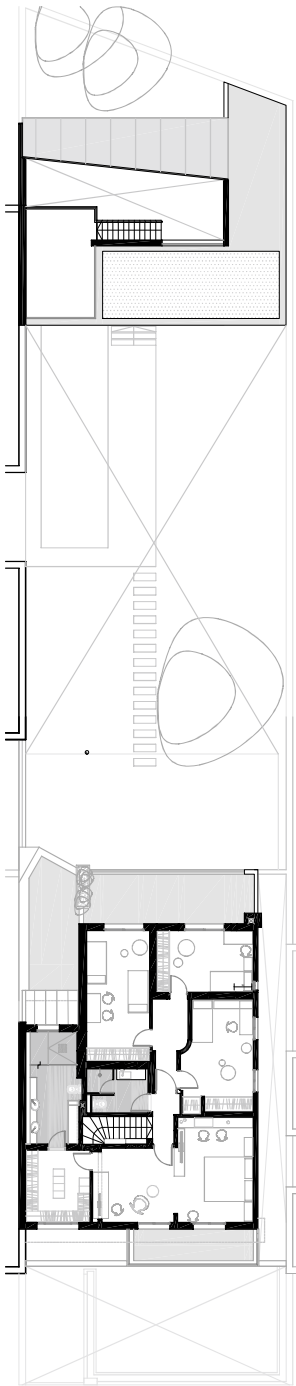
EDIFICIO LUIS ALBERTO DE HERRERA 1630  
MONTEVIDEO - URUGUAY

PALADINO | PEREDA | PORRO  
ARQUITECTOS ASOCIADOS





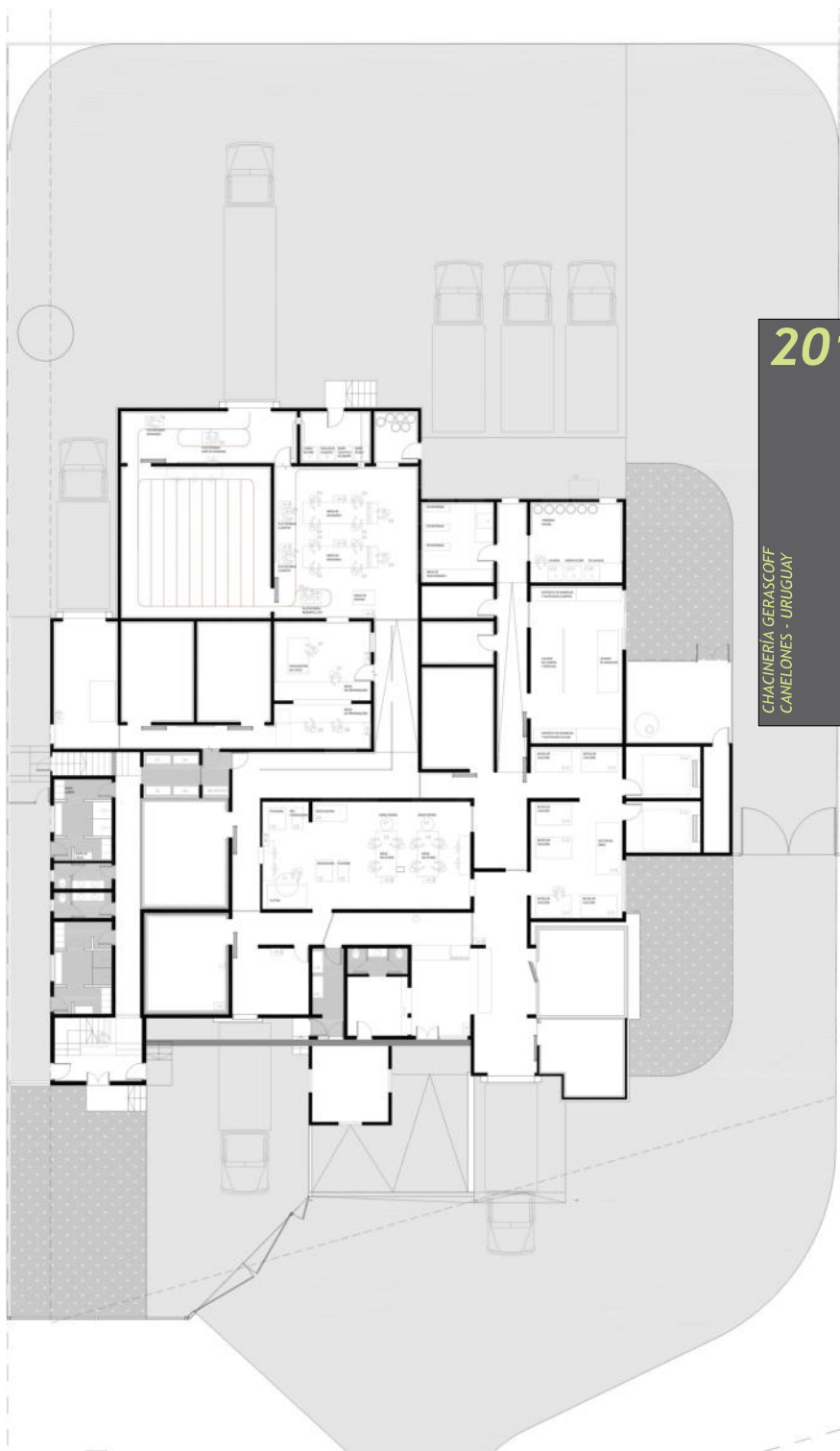
**2010**  
 CONCURSO SEDE LA SPEZZIA  
 MONTEVIDEO - URUGUAY  
 PALADINO | PEREDA | PORRO + ARMZ  
 ARQUITECTOS ASOCIADOS



2012

VIVIENDA VELSEN 4416  
MONTEVIDEO - URUGUAY

PALADINO I PEREDA I PORRO  
ARQUITECTOS ASOCIADOS



2012

CHACINERÍA GERASCOFF  
CANELONES - URUGUAY

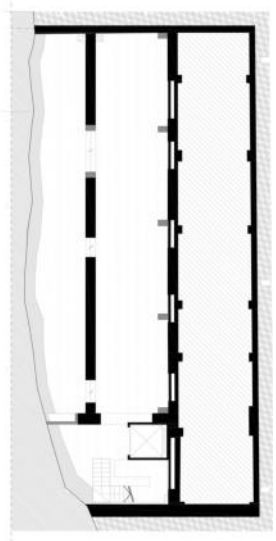
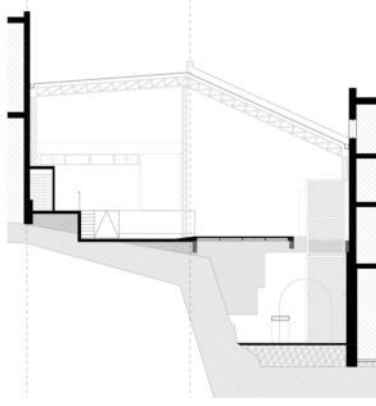
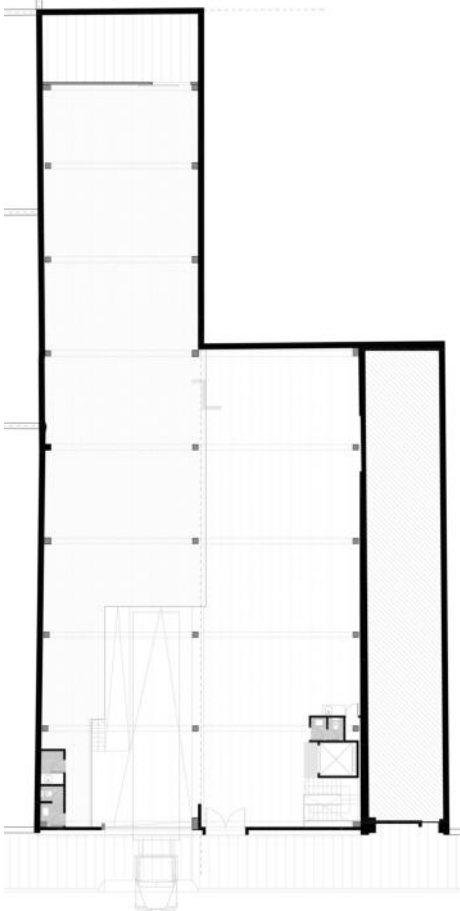
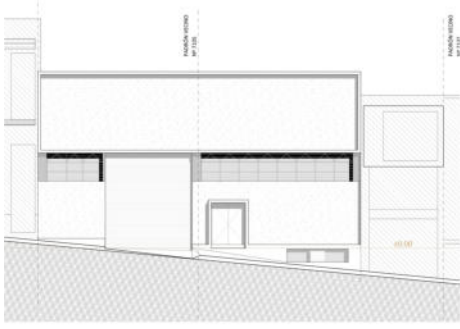
arquitectura | INDUSTRIAL



2013

VIVIENDA MONTERO 3096  
MONTEVIDEO - URUGUAY

PALADINO | PEREDA | PORRO  
ARQUITECTOS ASOCIADOS



**2013**

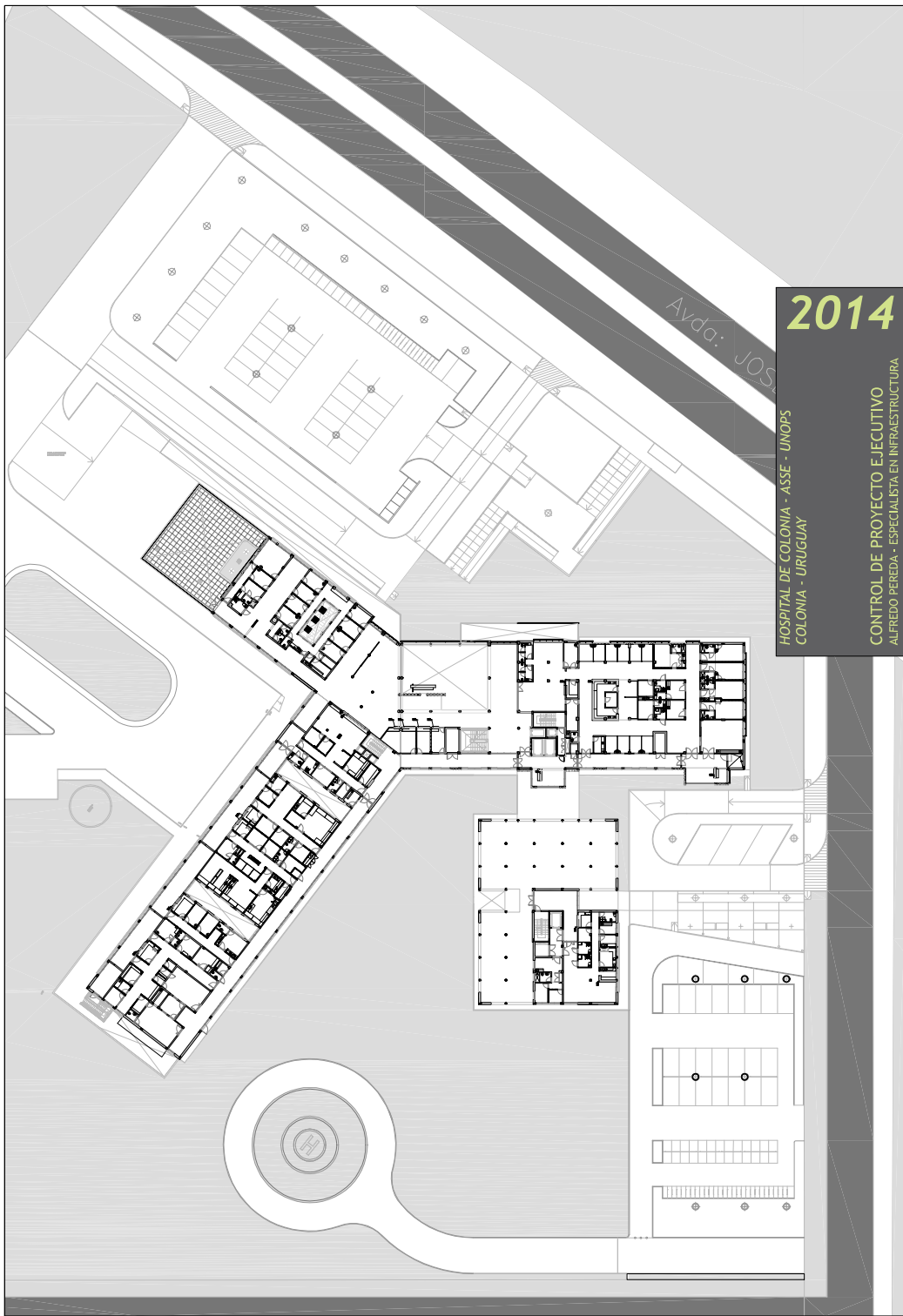
DEPOSITO CUAREM 1617 - CYMACO S.A.  
 MONTEVIDEO - URUGUAY

PALADINO | PEREDA | PORRO  
 ARQUITECTOS ASOCIADOS

PLANTA BAJA

PLANTA SUBSUELO





2014

HOSPITAL DE COLONIA - ASSE - UNOPS  
COLONIA - URUGUAY

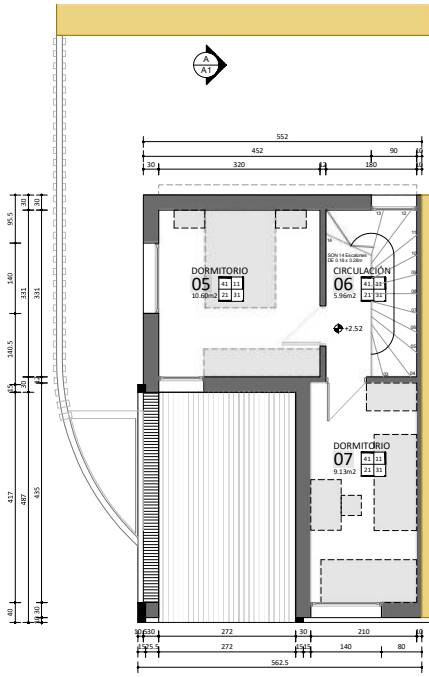
CONTROL DE PROYECTO EJECUTIVO  
ALFREDO PEREDA - ESPECIALISTA EN INFRAESTRUCTURA



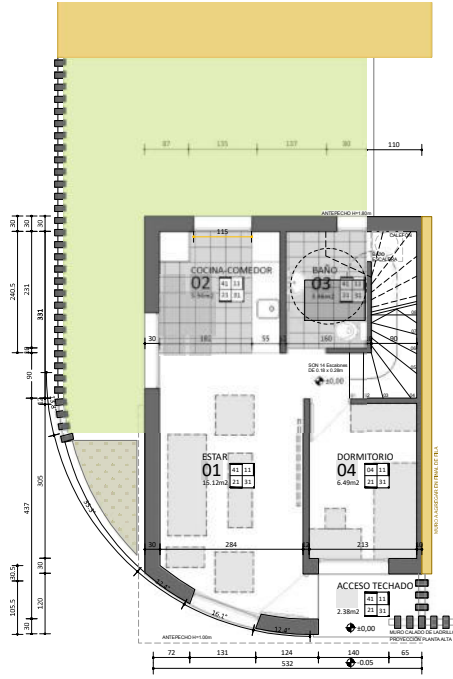




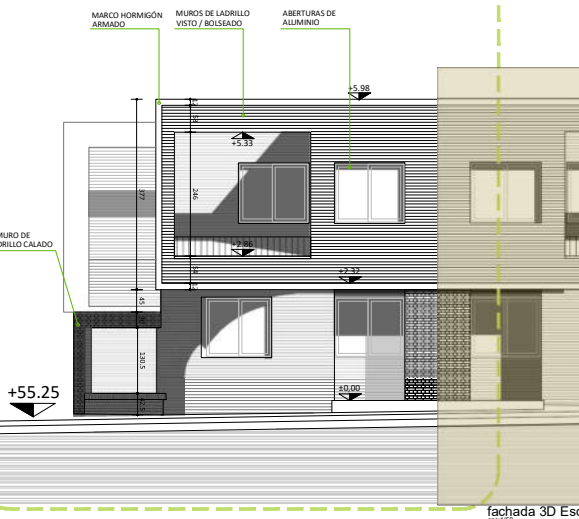
UNIDAD DE 3 DORMITORIOS  
UBICACIÓN EN ESQUINAS



planta ALTA  
Esc. 150

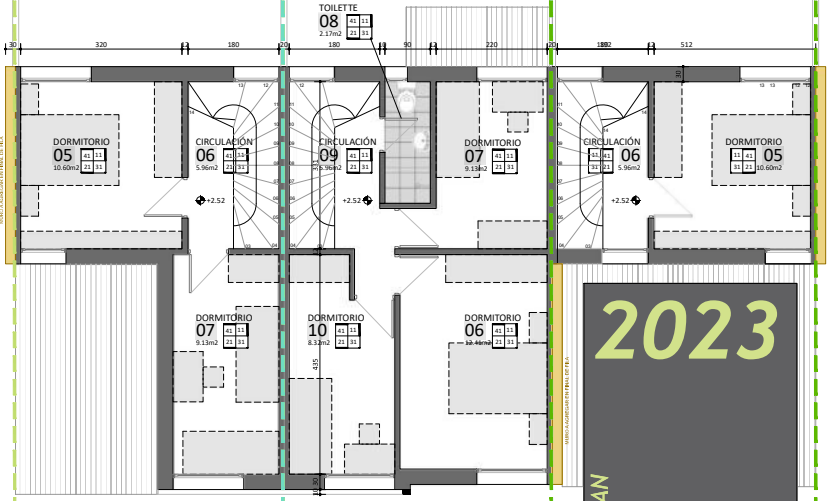
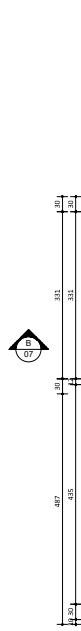


planta BAJA  
Esc. 150

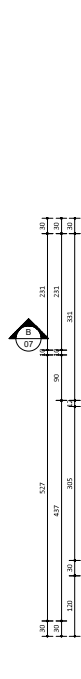


fachada 3D Esq.  
Esc. 150

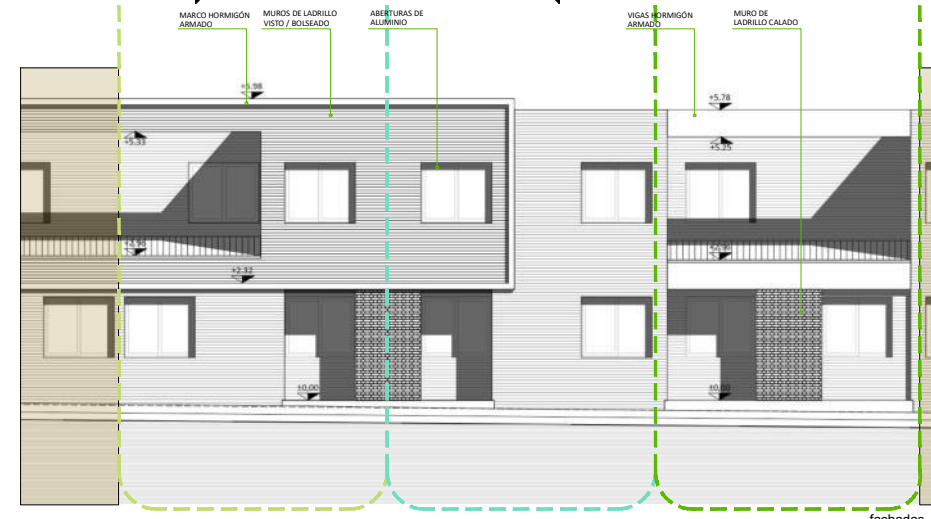
UNIDAD DE 3 DORMITORIOS  
ENTRE MEDIANERAS



planta ALTA  
Esc. 150



planta BAJA  
Esc. 150



fachadas  
Esc. 150

**2023**  
104 VIVIENDAS - PROYECTO PARA PLAN  
AVANZAR (CONVENIO MVOT-ANV-IM)  
ALFREDO PEREDA  
ARQUITECTO CONTRATADO