



diseño
básico



Orientamos a nuestros clientes
en la identificación de sus
necesidades de diseño, creando
soluciones de diseño que
mejoran su imagen y optimizan
su inversión.



Gráfica

Comunicación visual
Identidad corporativa
Diseño de envases



Eventos

Solución integral
Diseño y ejecución
Promociones



Digital

Sitios web
Presentaciones digitales
Videos corporativos



Redes Sociales

Facebook, Twitter, Instagram
Generación de contenidos
Diseño de promociones



Producto

Desarrollo de productos
Regalos empresariales
Locales comerciales



Para Emprendedores

Consultoría INTI
Formación in-company
Talleres de cocreación



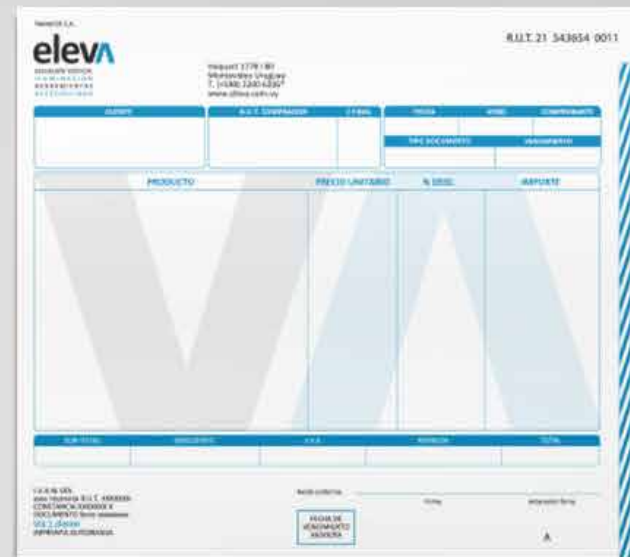
Estudio

Principios
Equipo
Clientes

el diseño es **básico**

Gráfica / Identidad





Collet | Neri
ARQUITECTURA



ROOM





**CARLOS
BERNUÉS**



Gráfica / Editorial







ESTUDIO DE TRAYECTORIAS DE VIDA DE ADOLESCENTES EN CONFLICTO CON LA LEY CON PARTICULAR ÉNFASIS EN LA RELACION DELITO - TRABAJO

Informe Final

Proyecto URU/14/01/URU - Programa Justicia e Inclusión
Dr. Luis Eduardo Morás



Adecco Training & Consulting
better work, better life

Programa de SEGURIDAD & SALUD EN EL TRABAJO

OBJETIVOS

Implementar el Sistema de Gestión de Seguridad y Salud en el Trabajo, o mejorarlo con lo que existiera en la empresa agente.

Anticipar, reconocer, evaluar y controlar los riesgos que puedan llegar a afectar la Seguridad y Salud en el Trabajo, mediante las condiciones que concierne a la prevención y el mejoramiento del bienestar físico, mental y social de los trabajadores.



ESTRATEGIA

- Relevamiento.
- Diagnóstico.
- Informe de Situación.
- Diseño de Programa de Seguridad e Higiene.
- Diseño y estrategia de información y formación preventiva de la empresa hacia los trabajadores.
- Asesoramiento y seguimiento mensual.
- Certificación.



GENERA



- Fortaleza legal y contractual.
- Implementación, mantenimiento y mejora de sistemas integrados de gestión.
- Ventajas competitivas y eficacia de los procesos.
- Reducción de accidentalidad.
- Mejora la productividad.

STAFF



- Especialistas en Seguridad y Salud en el Trabajo.
- Equipo de Técnico Previsionista y staff de Doctores en Medicina especializados en el área.

ORIENTADO A EMPRESAS DE SERVICIOS, INDUSTRIA Y CONSUMO

Confían en nuestro servicio de Seguridad & Salud en el Trabajo:



adecco.com.uy

Adecco

Human Capital Solutions
better work, better life

SELECCIONA

MERCHANDISER



Adecco se encuentra en la búsqueda de candidatos que cuenten con los siguientes requisitos:

- Secundaria completa.
- Experiencia en cargo de similar responsabilidad.
- Contar con moto propia y libreta de conducir al día (valorado).
- Buen nivel de comunicación y proactividad.

Tareas:

- Realización de promociones y exhibiciones.
- Realizar trabajos en puntos de venta.
- Control de stock.

Presentar C.V. en nuestras oficinas: 18 de Julio 2319 de 9 a 18 hs,
o enviar C.V. a: industrial@adecco.com.uy

PROTECCIÓN SOLAR PARA TODA LA FAMILIA



Umbrella®




Con la recomendación de:



La Fundación de Cáncer de Piel de USA por su efectiva protección contra los rayos UV.

PROTECCIÓN SOLAR PARA TODA LA FAMILIA



Umbrella®

- **Protección solar superior**
 - Amplio espectro de protección UVB, UVA corto y UVA largo.
 - SPF 50+: Bloquea el 98% de la radiación solar.
 - Protección UVA: PA++ / PA+++
- **Previene el cáncer de piel y el fotoenvejecimiento.**

Con la garantía de: **THE SKIN CANCER FOUNDATION**, para la obtención de una protección solar segura y eficaz.



- Estudio *in vivo* de Factor de Protección Solar (SPF).
- Estudios que soportan todas las proclamas anotadas en el protector solar, principalmente la resistencia al agua.
- Estudios de Fototoxicidad.
- Estudios de Irritación de Contacto.

Muy alta protección



- **Dermatológicamente probados: Evaluaciones *in vivo*.**
 - Hipoalérgicos.
 - No comedogénicos.
 - No fototóxicos.
- **Fórmulas ligeras de fácil aplicación, que ofrecen inmejorables propiedades cosméticas.**

PROTECCIÓN SOLAR PARA TODA LA FAMILIA





PREMIO SOCIEDAD DE PSIQUIATRÍA DEL URUGUAY

BASES EN: WWW.SPU.ORG.UY

Fecha límite de presentación
23 de Octubre hasta las 17 horas.

Auspicia



Rowe

Neurociencias





Glicolic

Renueva tu piel de manera natural

Glicolic-H

La potencia adecuada para pieles sensibles

- Tratamiento y coadyuvante en todas aquellas lesiones que cursan con piel seca e hiperpigmentada.
- Previene el envejecimiento de la piel.
- Acción exfoliante y despigmentante
- Más hidratación gracias al complejo **MediHydra**

USO DIARIO

meditea

FORMULA: Glicólico al 2%
 Hidroquinona al 2%

Descubre de nuevo la belleza y el brillo de tu piel.

... pieles sensibles

... por la suave acción
 ... con la acción
 ... hidroquinona al 2%.

... hiperpigmentadas

... su uso
IRRITACIONES

FORMULA:
 Glicólico al 2%
 Hidroquinona al 2%

Oi gente!

PORTUGUÊS PARA ESTRANGEIROS



Complete com
meu, minha, seu, sua:

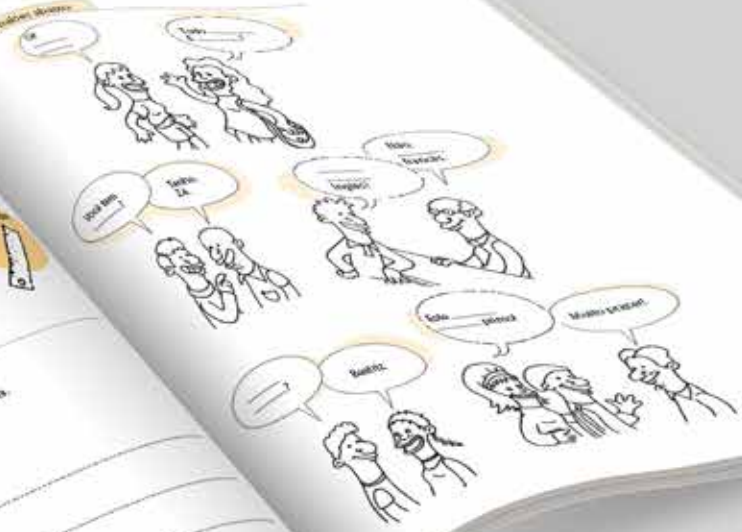
1. Bia, essa caneta é sua?
É minha sim.
2. André, essa régua é ____?
É ____ sim.
3. André, esse caderno é
Não, não é meu.
4. Bia, esse livro é ____?
É ____ sim.



Complete:

1. A caneta é do André?
Não, a caneta não é dele. Ela é da Bia.
2. A caneta é da Bia?
Sim, a caneta é dela.
3. O livro é da Bia?
Não, ____.
4. O livro é do André?
Sim, ____.
5. A régua é da Bia?
____.
6. O caderno é do André?
____.

Complete os balões de texto:



Esta zona es ideal para disfrutar de la vida silvestre y hacer senderismo.

OSORNIA DE CUELLO NEGRO
Phalacrocorax atriceps
 La especie se halla en Sudamérica. El macho tiene el pico largo y negro que contrasta con el blanco de las plumas del resto del cuerpo. Cuello negro de 120 cm, es una de las especies más grandes de gaviotas. En primavera y verano crían, algunas poblaciones llegan hasta el Canal de Beagle, al Sur de los Grandes Lagos y el Estrecho de Juan Fernández en Chile. Esta ave está sujeta a un importante control judicial de las poblaciones vegetales de las que se alimentan y se las considera también importante hábitat para las aves acuáticas. Se encuentra en esteros, humedales, lagunas, lagunas, ríos y otros cursos de agua, donde se alimentan principalmente de algas, plancton y otros organismos.

OSORNIA DE CUELLO NEGRO
 This species is native to South America. It is a large black gull with a long black bill which contrasts with the white feathers of its body. It is 120cm long and is one of the largest gulls in the world. In spring and summer, some reach the Beagle Channel, in the south of the Straits of Juan Fernandez in Chile and they are subject to an important judicial control of the plant populations of the areas in which they feed and they are also considered important habitats for aquatic birds. They are found in swamps, wetlands, and estuaries where they mainly eat algae, plankton and other aquatic life.

OSORNIA DE CUELLO NEGRO
 Este es un ave característica de pastizales y llanuras de áreas con bañados. Con frecuencia se observan ejemplares posados en arbustos y en las líneas de las infraestructuras de carreteras. Su plumaje es brillante y suave. La hembra se diferencia del macho porque tiene el dorso de color parduzco. Vecinos de la gran furtiva, en la actualidad, esta especie se encuentra amenazada, es estado de conservación vulnerable.

OSORNIA DE CUELLO NEGRO
 It is a typical bird of the grasslands and plains in areas with wetlands. It is usual to see them standing in bushes and on the tops of the infrastructure of roads. Its feathers are bright and soft. The female is different from the male because it has a brownish back. This species is threatened with extinction since it has been victim of hunters. It is in a state of vulnerable conservation.

CUERVILLO DE CAÑADA
Phalacrocorax auritus
 También llamado "ibis de cara blanca", el cuervillo de cañada es un típico habitante de las lagunas y los humedales del departamento. Vuela en grandes grupos en forma de "V". Miden hasta 60 cm y poseen un plumaje oscuro, a veces con reflejos bronceados en el dorso. Como otros ibis, estas aves tienen el pico largo y curvo. Se alimentan de pequeños peces, crustáceos, moluscos e insectos acuáticos, hundiendo el pico en el barro en aguas poco profundas. Anidan en grandes colonias en abutones o entre la hierba alta. La nidada consiste de dos a cinco huevos azul verdoso y tanto el macho como la hembra, incuban los huevos durante unos 20 días.

CUERVILLO DE CAÑADA
 It is a typical bird of the grasslands and plains in areas with wetlands. It is usual to see them standing in bushes and on the tops of the infrastructure of roads. Its feathers are bright and soft. The female is different from the male because it has a brownish back. This species is threatened with extinction since it has been victim of hunters. It is in a state of vulnerable conservation.

CUERVILLO DE CAÑADA
 This species is native to South America. It is a large black gull with a long black bill which contrasts with the white feathers of its body. It is 120cm long and is one of the largest gulls in the world. In spring and summer, some reach the Beagle Channel, in the south of the Straits of Juan Fernandez in Chile and they are subject to an important judicial control of the plant populations of the areas in which they feed and they are also considered important habitats for aquatic birds. They are found in swamps, wetlands, and estuaries where they mainly eat algae, plankton and other aquatic life.

CUERVILLO DE CAÑADA
 También llamado "ibis de cara blanca", el cuervillo de cañada es un típico habitante de las lagunas y los humedales del departamento. Vuela en grandes grupos en forma de "V". Miden hasta 60 cm y poseen un plumaje oscuro, a veces con reflejos bronceados en el dorso. Como otros ibis, estas aves tienen el pico largo y curvo. Se alimentan de pequeños peces, crustáceos, moluscos e insectos acuáticos, hundiendo el pico en el barro en aguas poco profundas. Anidan en grandes colonias en abutones o entre la hierba alta. La nidada consiste de dos a cinco huevos azul verdoso y tanto el macho como la hembra, incuban los huevos durante unos 20 días.

Guía de servicios turísticos de Rocha

Rocha
 aquí estás bien

Rocha tourist services guide
 Guia de serviços turísticos de Rocha





HIGHLIGHTS OF 2013

- 17% year-on-year increase in gold production in fiscal year 2013 with 64,994 oz Au produced.
- Cash flow from operations of US\$ 21 million in line with FY 2012, despite lower gold price environment.
- Successful completion of the Arenal Deep ramp in February 2013.
- Higher grade ore brought into full production from the Arenal Transverse Steps in April 2013. This is anticipated to provide approximately 70% of cash flow for 2014.
- Significant new appointments to the Oronot Board of three experienced directors, John Walmsley as Non-Executive Chairman and Max Chernick and Sergey Kuznetsov as Non-Executive Directors.
- Confirmation of Ignacio Salazar as Chief Executive Officer by the Board.
- The Company's re-organized management implemented a range of procedures to enhance yields and reduce the cost of mine operations. The programme commenced in the second half of 2013, and is anticipated to have a major impact on operational performance in 2014, having already begun to show progress.

Operational & Financial Summary

	Full Year Ended May 31		
	2013	2012	
Operating Results			
Gold produced	Ounces	64,994	55,428
Operating Cash cost of gold produced ⁽¹⁾	US\$/oz	1,293	1,045
Average price received ⁽²⁾	US\$/oz	1,305	1,368
Financial Results			
Revenue	US\$ '000	84,884	76,079
Net income before impairment of below tax	(US\$ '000)	2,833	1,187
Net income after impairment and tax	US\$ '000	11,100	~197
Cash flow from operations ⁽³⁾	US\$ '000	21,100	22,542
Cash at the end of the period	US\$ '000	1,523	11,461
Total Debt at the end of the period	US\$ '000	8,066	6,813

(1) Results are based on FIFO and reported in US dollars

(2) Before non-cash working capital movements

(3) Operating cash flow is total cash (including royalties and capital tax on production assets)





Envases









Embrujo
Frutas Confitadas
Selección de frutos confitados con chocolate

Embrujo
Frutas Confitadas
Selección de frutos confitados con chocolate

Embrujo
Frutas Confitadas
Selección de frutos confitados con chocolate

Son naturales
They are prepared with
and nuts coated with Belgian chocolate
No Nuts
Son naturales
They are prepared with
and nuts coated with Belgian chocolate
No Nuts
Selección de frutos confitados con chocolate

Embrujo
Frutas Confitadas
Selección de frutos confitados con chocolate

Embrujo
Frutas Confitadas
Selección de frutos confitados con chocolate













Con
Vitamina A
y Óxido
de Zinc

Protección desde la primera aplicación

Calidad
Roemmers
TODOS LOS DÍAS

dermoBB

Crema para la
dermatitis del pañal
e irritación de
la piel del bebé.

- Todos los días piel sana -

Contenido Neto 70g





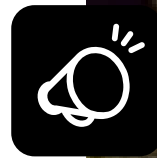








Eventos





**WE RUN
MONTEVIDEO 10K** 
06.11.10

CORRÉ SIN LÍMITE

1ER. PUESTO - CATEGORÍA GENERAL MASCULINA













7th Global Workshop on Energy and Climate Change

7th Global Workshop on Energy and Climate Change

14-16, 2016

Telefonica

Telefonica

Man in blue blazer and light trousers, holding a brown paper bag, standing at the booth.

Woman in black blazer and white shirt, holding a folder, standing at the booth.

Telefonica

Telefonica

Telefonica

Telefonica

Telefonica

Telefonica

Telefonica

Telefonica

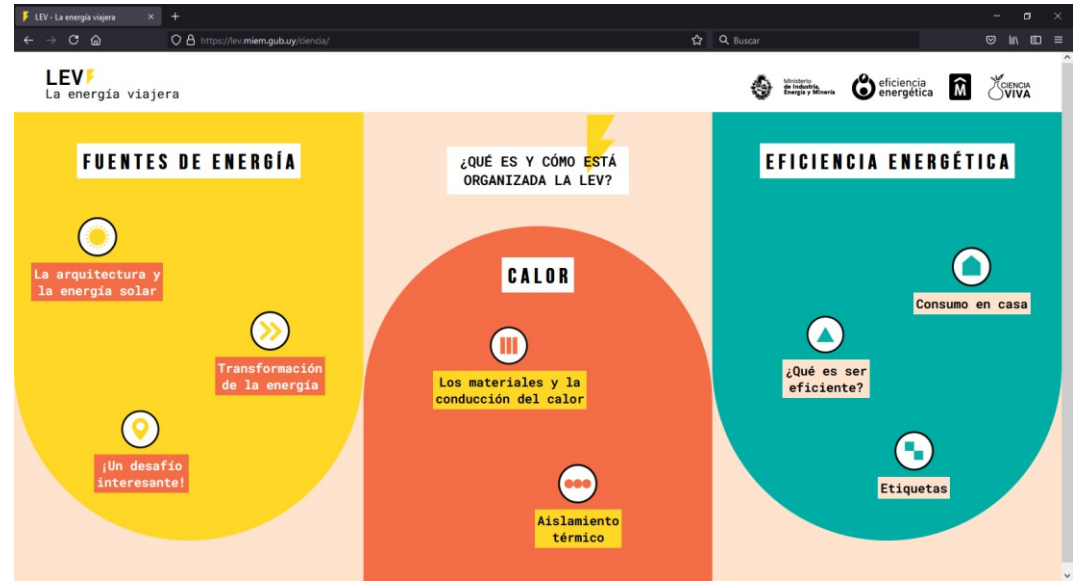
Telefonica

Digital

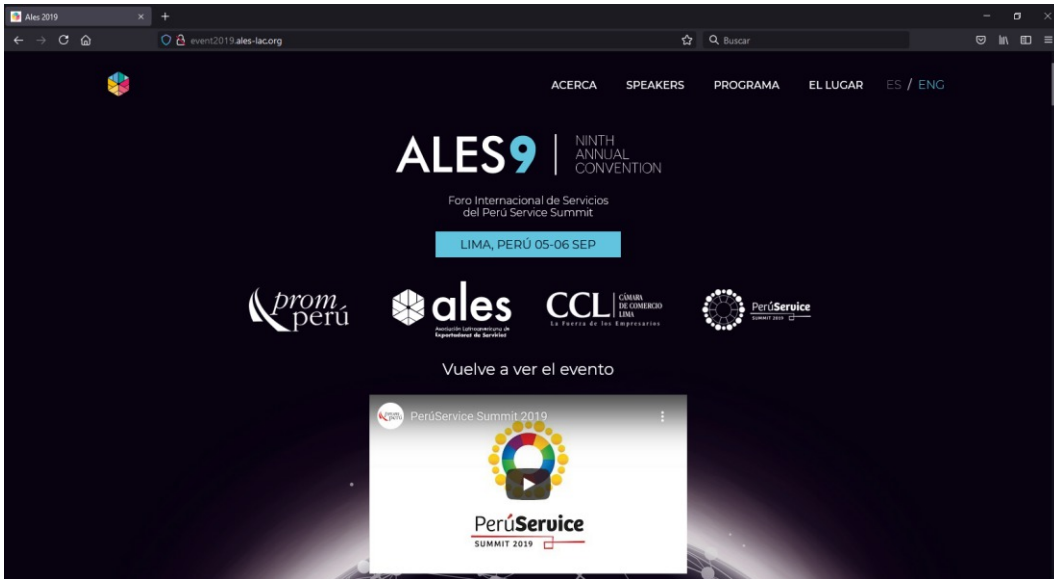




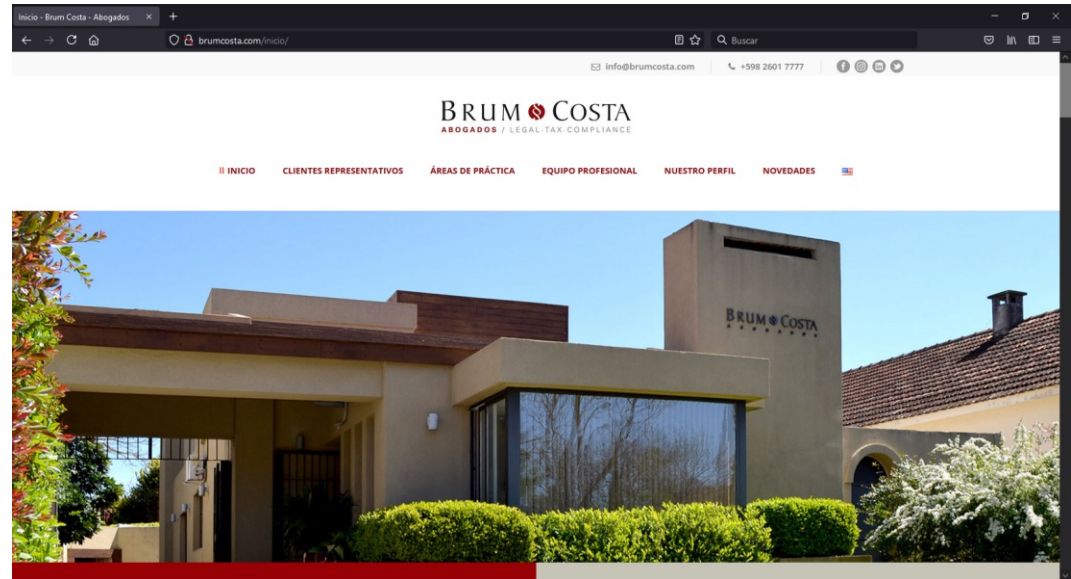
<http://campolongley.com/>



<https://lev.miem.gub.uy/>



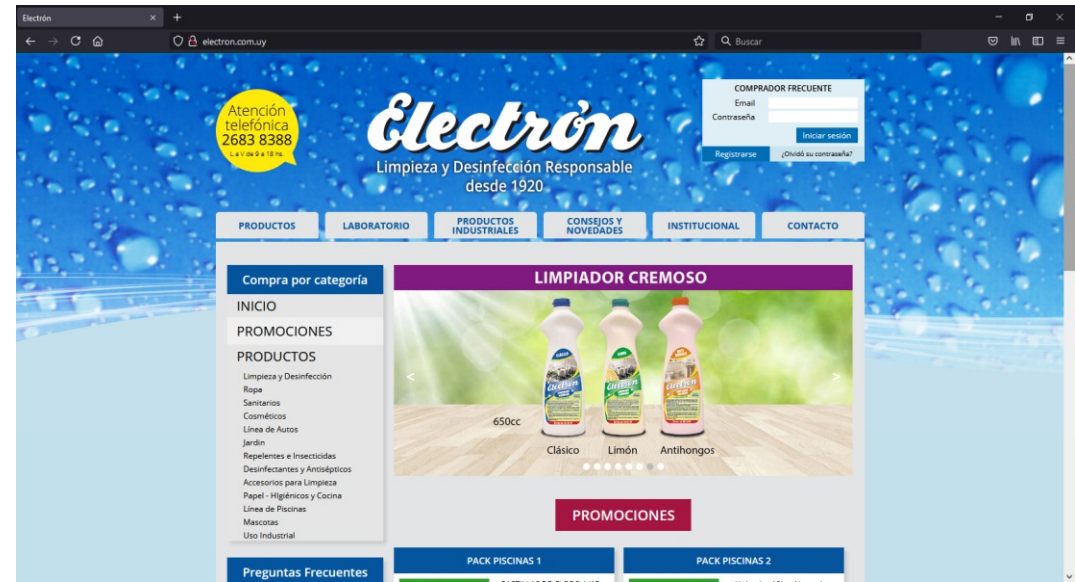
<http://event2019.ales-lac.org/>



<http://brumcosta.com/>



<https://calmauy.com/>



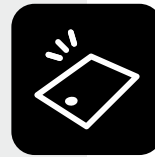
<http://electron.com.uy/>



<https://youtu.be/FeVo6PtkgUA>



<http://postresolaso.com.uy/web/productos/descongelado/>



Videos Institucionales

Redes Sociales















facebook



¿QUERÉS GANARTE UNA TELE?



ES MUY FACIL



Posteás una cualidad destacable de alguno de estos dos productos.



Participás en el sorteo de dos televisores.

Biografía Información Fotos Contacto Más +

PERSONAS >
386 Me gusta

INFORMACIÓN >



En Adecco
trabajamos
para que puedas
trabajar.



Producto





LUMINARIA MONTEVIDEO / 2005
Cliente: IM

Proyecto de contenido social que nace de la necesidad de suministro de luminarias de la Intendencia de Montevideo para alumbrado público. Ninguna empresa nacional estaba desarrollando artefactos debiendo importar los mismos.

La IM contacta a un grupo de trabajadores metalúrgicos que, producto de la crisis económica de 2002 habían quedado sin trabajo y pretendían formar una cooperativa de producción. Dicha cooperativa actualmente en funciones en los talleres de la Estación AFE de Peñarol (PROFUNCOOP).

Participan del proyecto:
IM, Centro Comunal 11, UNTMRA,
UTU, Instituto Cuesta Duarte, PIT-CNT,
JUNAE-MTSS, Facultad de Ingeniería,
Ciencia Viva, Diseño Básico.







COMPAS

Equipamiento que posee atributos que lo destacan en su simpleza productiva y el uso de materiales nobles para exteriores. Simbología que rescata valores identitarios de nuestra cultura a través del arte (compás Torres García), que le otorgan una pertenencia única e intransferible de nuestra Ciudad Vieja.

Nombre inspirado en la Cumparsita y el compás aureo

Concurso:
Montevideo Diseña Ciudad Vieja
Mobiliario Urbano
Proyecto Compás

Estaciones de carga para VE en el medio urbano



SAVIA

Proyecto de diseño participativo de estaciones de carga para automóviles eléctricos en el espacio público urbano.

Durante agosto de 2020 y junio 2021 uno de nuestros diseñadores y directivo, formó parte del equipo interdisciplinario de Udelar y, quien fue designado para la coordinación del proyecto.

El comitente UTE, a través de un convenio marco, financió el trabajo que debía cumplir con el objetivo general:

Diseñar, mediante un proceso participativo que atienda las miradas de diferentes actores involucrados, estaciones de carga para automóviles eléctricos para ser implementadas en espacio público urbano del territorio nacional.

El resultado: SAVIA (Sistema de Alimentación de Vehículos Integrados al Ambiente)

Sistemas modulares que se adecuan fácilmente a diferentes configuraciones en función del espacio y requerimientos que cumplen con una doble función. Por un lado proveer de una experiencia de usuario disfrutable y eficiente, tanto para conductores de VE como de transeúntes. Y por otro, dar visibilidad a una modalidad de transporte que gradualmente se acepta como alternativa, pero que necesita apoyo visual para acelerar el proceso de aceptación.



Entrevista programa
En Perspectiva 05/11/2021



Fotos de la maqueta a escala del proyecto, construida por UTE.



Fotos de la maqueta a escala del proyecto, construida por UTE.

El Equipo

Por Escuela Universitaria Centro de Diseño / Facultad de Arquitectura Diseño y Urbanismo:

D.I. Daniell Flain
D.I. Pablo D'Angelo
D.I. Silvia Díaz
D.I. Federico Viera
Br. Pablo Castro
Br. Hernán Montemuiño
Br. Florencia Sabatella

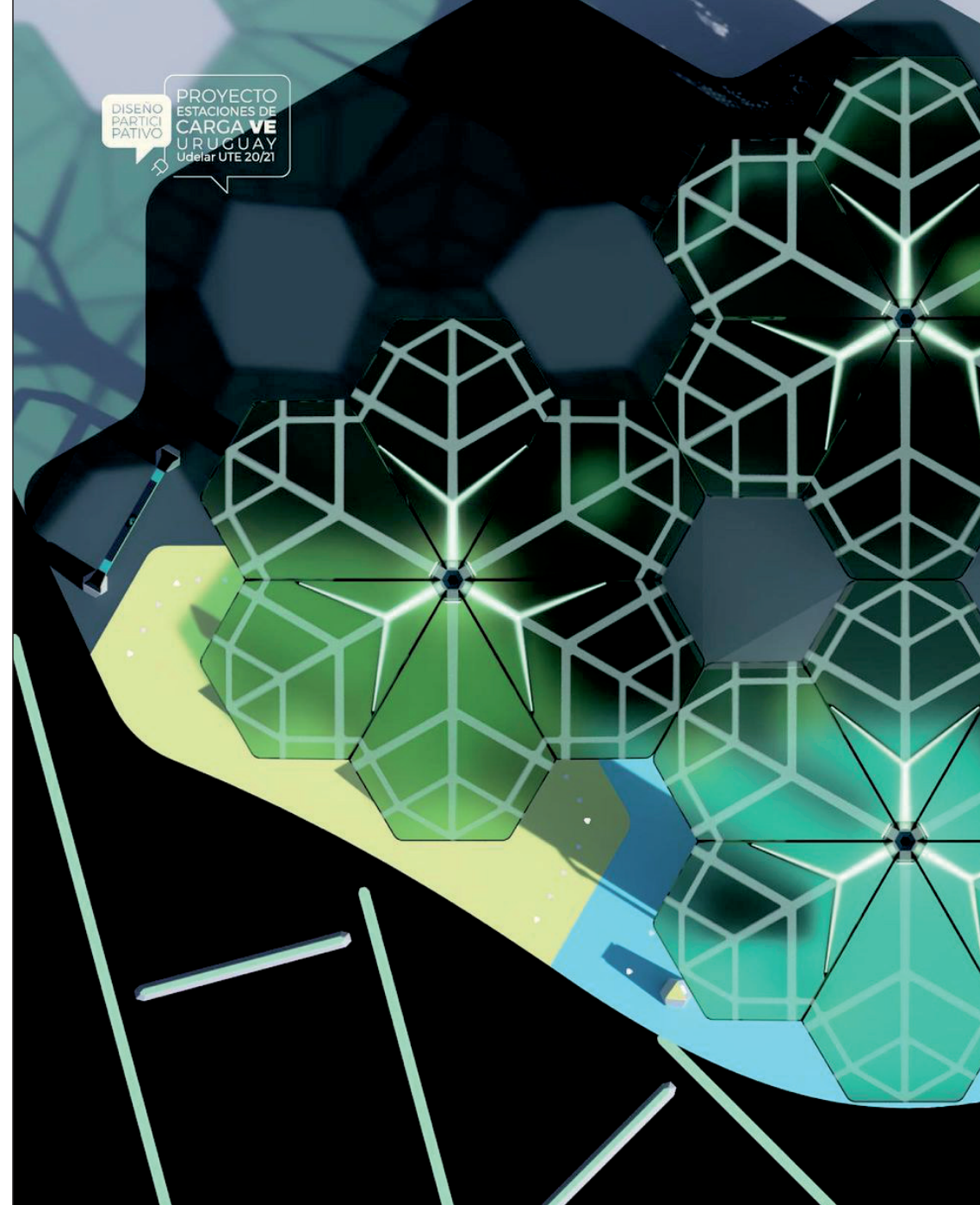
Por Arquitectura / Facultad de Arquitectura Diseño y Urbanismo:

Mg. Arq. Eduardo Bertiz

Por Instituto de Ingeniería Eléctrica / Facultad de Ingeniería:

Ing. Federico Arismendi
Ing. Juan Carriquiry
Ing. Mauricio Gutiérrez
Ing. Mario Vignolo

Instagram: @carga_ve_udelarute















amalaia
CONCEPT CRAFTS



Para Emprendedores



CONSULTORÍA

Diseño Básico cuenta con experiencia, habiendo capacitado personal para consultoría en “Diagnóstico de diseño para el desarrollo de productos”, a través del Programa de Formación dictado en la Cámara de Diseño de Uruguay - CDU, coorganizado por la Cámara de Industrias del Uruguay - CIU y dictado por el Instituto Nacional de Tecnología Industrial - INTI de Argentina en el año 2012.

APOYO A EMPREENDEDORES

Brindamos apoyo para la identificación y desarrollo de ideas de negocio, en una modalidad de trabajo participativa, basada en metodologías ágiles. Apoyo para la presentación ante organismos de financiación, desarrollo comunicacional y estratégico de nuevos proyectos.

FORMACIÓN IN-COMPANY

También puede contratar esta formación en la modalidad in-company, a la medida de sus necesidades y en sus instalaciones, o en las de un tercero.

CO-CREACIÓN

Talleres de formación-acción en creatividad e innovación para empresas y organizaciones basados en el pensamiento de diseño. Es una metodología de diseño para NO diseñadores centrada en las personas que nos ayuda a resolver problemas y a detectar necesidades de mercado, de forma innovadora testeando el producto, marca o servicio antes de comercializarlo o ponerlo en práctica.

CONSULTORÍA

A través de los programas: IMPULSA ALIMENTOS de la CÁMARA DE INDUSTRIAS DEL URUGUAY, INEFOP y ANII a través de la herramientas Exploración Creativa.

Año 2014

Empresa Plamet - Sector: plásticos. (en conjunto con la empresa MUAR)

Año 2017

Empresa Davida - Sector: Alimentos.

Año 2018

Empresa Oceánica - Sector: Alimentos.

Empresa Ahumados del Sur - Sector: Alimentos.

Empresa La Chèvre Blanche - Sector: Alimentos.

Empresa SanoSinHarina - Sector: Alimentos.

Empresa Livegan - Sector: Alimentos.

Año 2019

Organización: Mercado del Cordón (en conjunto con la OSC GRAMEEN)

Empresa SFL Honey - Sector: Alimentos.

Empresa Rent a Bull - Sector: Servicios.

Año 2020

Empresa Olaso - Sector: Alimentos.

Empresa SFL Honey - Sector: Alimentos.

Organización: ONPLI (en conjunto con la OSC GRAMEEN)

Empresa Cuchara - Sector: Alimentos.



Instituto
Nacional
de Tecnología
Industrial



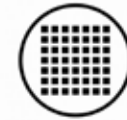
CONSULTORÍA

Año 2021

Empresa Arber - Sector: Alimentos.

Empresa Bendita Kombucha - Sector: Alimentos.

Empresa Croc - Sector: Alimentos.



INTI

Instituto
Nacional
de Tecnología
Industrial



Estudio



Principios

Orientación en la identificación de las necesidades de diseño, potenciando las capacidades comunicacionales y optimizando su inversión.

Confidencialidad y dedicación exhaustiva a cada proyecto, independientemente de su tamaño.

Actualización profesional y técnica de todo el equipo de trabajo en forma permanente.

Proyectos creativos que se destacan por sus ideas y perfección en su materialización.

A photograph of a light switch on an orange wall. The switch is a simple, rectangular, light-colored toggle switch mounted on a dark, oval-shaped plate. Below the switch, the words "diseño básico" are written in a large, bold, black, sans-serif font. The text is slightly blurred, suggesting a shallow depth of field or motion blur. The overall composition is clean and modern, with a strong color palette of orange and black.

diseño
básico

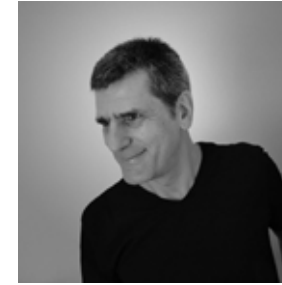
Equipo



Inés cadenas
Gerencia / Eventos



Daniell Flain
Gráfica / Producto



Daniel Bergara
Gestión de Proyectos



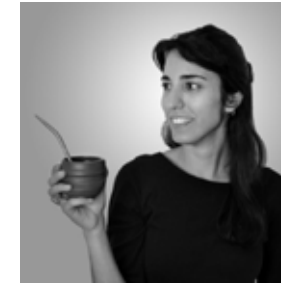
Laura Olmos
Gráfica / Eventos



Magdalena Dominguez
Redes / Producto



Mario Pirrocco
Digital



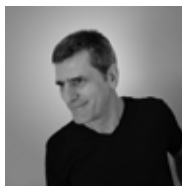
Victoria Apud
Gráfica / Producto

Lo invitamos a conocernos para gestionar juntos la comunicación visual de su organización o proyecto.



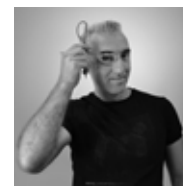
Inés cadenas
Gerencia

Gerente General de Diseño Básico, integrante desde 2002.
Cursa estudios en la EUCD entre 1999 y 2001. Obtiene título de Diseñadora Gráfica y Diseñadora Web en el Universitario Autónomo del Sur. Consultora en "Diagnóstico de diseño para el desarrollo de productos", a través del Programa de Formación dictado por CDU / CIU / INTI en el año 2012.
Encargada de cuentas, y especialista en planificación y ejecución de campañas. Dirección en la producción de eventos desde el año 2005.



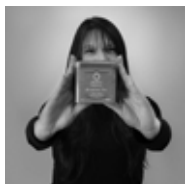
Daniel Bergara
Gestión de Proyectos

Integrante fundador desde 1991 de Diseño Básico.
Se gradúa en 1992 como Diseñador Industrial (EUCD) y realiza varios talleres en la Escuela Nacional de Bellas Artes.
En la EUCD es profesor adjunto desde 2007 y Encargado de Dirección desde 2009.
Es además Coordinador del Equipo de Diseño de Ciencia Viva y cofundador de la Red Latinoamericana de Food Design.
Se especializa en gestión y evaluación de proyectos.



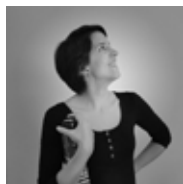
Daniell Flain
Gráfica / Producto

Integrante fundador desde 1991 de Diseño Básico.
Se gradúa en 1992 como Diseñador Industrial (EUCD) y cursa la Escuela Nacional de Bellas Artes hasta 1995.
Posgrado en "Diseño de objetos para el hogar". Uruguay / Italia. 2002 a 2004
Docente G3 del Área Proyectual EUCD. Tutor de Tesis de graduación desde 1993.
Dicta cursos y talleres sobre Herramientas Creativas a equipos docentes de Udelar, UTU y empresas.
Actualmente culminando el Posgrado en Diseño de Mobiliario. FADU. Udelar.



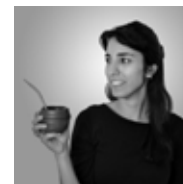
Laura Olmos
Gráfica / Eventos

Integra el staff de Diseño Básico desde 2008. Estudió Diseño Gráfico en Universidad ORT y Diseño Web en Bios. Inglés nivel CPE.
Se especializa en las áreas de diseño editorial, campañas de retail y producción de eventos. Realiza redacción de contenidos, proyección de comunicaciones visuales, fotografías, traducciones y tareas de community management.



Magdalena Dominguez
Gráfica / Producto

Integra el staff de Diseño Básico desde 2012. Es Diseñadora Industrial egresada de la Escuela Universitaria Centro de Diseño (EUCD-FADU) en el año 2016. Realizó cursos sobre diseño integral, retoque digital y renderizado. En el estudio se especializa en comunicación visual, modelado 3D y diseño de envases. Participa en la redacción de contenidos, fotografía y tareas de community management.



Victoria Apud
Gráfica / Producto

Integra el staff de Diseño Básico desde 2018. Es Diseñadora Industrial egresada de la Escuela Universitaria Centro de Diseño (EUCD-FADU) en el año 2016. Con formación en Artes Visuales, por el Instituto Escuela Nacional de Bellas Artes (IENBA-UdelaR), realizó cursos de fotografía, y diseño de envases. En el estudio se especializa en comunicación visual y diseño de producto.



Mario Pirrocco
Digital

Integra el staff de Diseño Básico desde 2010. Diseñador Infográfico egresado del Universitario Autónomo del Sur (Escuela de Informática) en el año 2003.
Desarrollador web, front-end, desarrollador de temas para WordPress.
Ha realizado trabajos de post-producción en video y animaciones diversas.



Marcelo Carretto
Consultor externo

Ex-integrante, fundador de Diseño Básico en 1991.
Egresado del Centro de Diseño Industrial en 1992. Docente del Área Gestión en la Escuela Universitaria Centro de Diseño desde el año 1994. Integra el plantel de docente del Taller Encararé de la Facultad de Ingeniería. Asesora a empresas locales en el desarrollo de estrategias de comunicación y mercadeo.

Cientes





Un vínculo personalizado y humano con el cliente, hace perdurable la relación. Que seamos reelegidos y recomendados es nuestra mayor satisfacción y nos confirma en principios y valores.



diseño
básico

T. (+598) 2400 0168
Ana Monterroso de Lavalleja 2083
Montevideo | Uruguay
hola@disenio.net
www.disenio.net

 DBasico
 _dbasico

Miembro de:

 **Cámara de Diseño
de Uruguay**